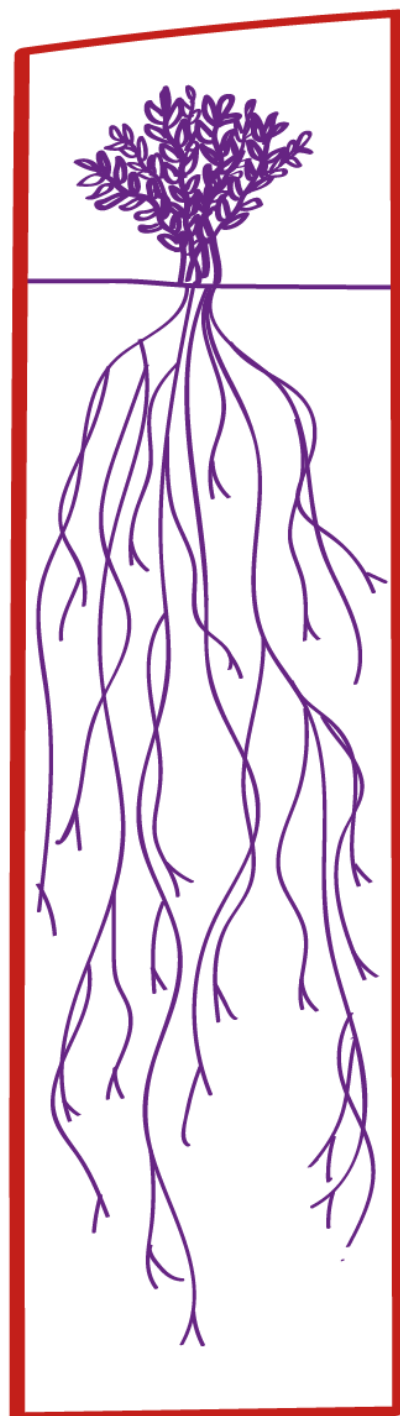
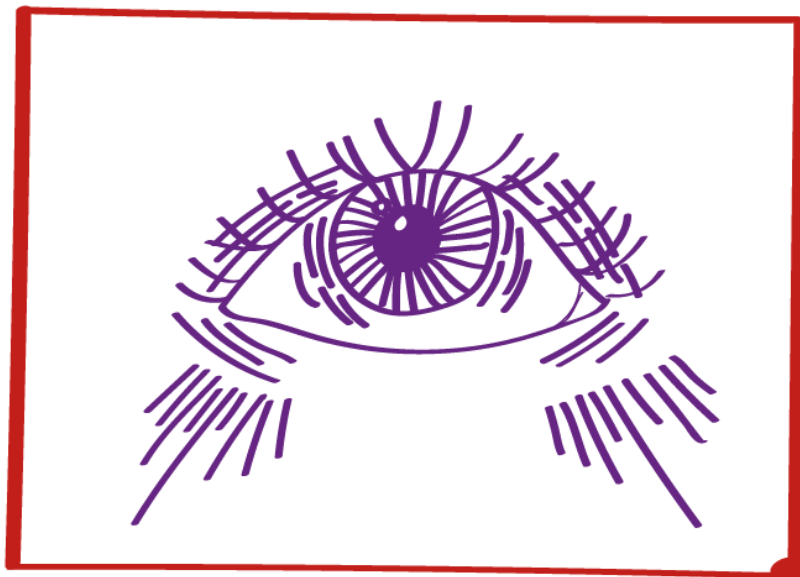
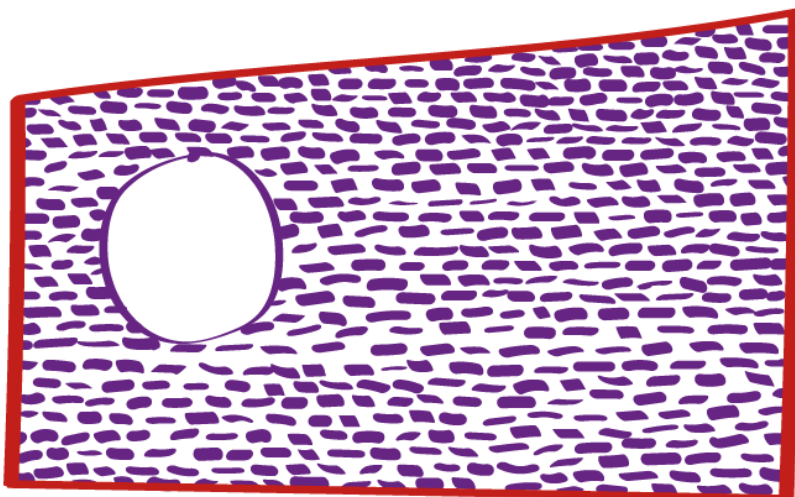


LA MENTE ABIERTA Y LA MIRADA CRÍTICA



Alianza por la
Solidaridad

act:onaid

EU Aid Volunteers
We Care, We Act



BIENVENIDA

¡Hola!

Nos alegramos de verte por aquí, porque eso significa que estás emprendiendo tu camino hacia la comunicación con perspectiva de género.

En este curso aprenderemos qué es la perspectiva de género y por qué debemos entenderla como transversal e interseccional. Después, partiendo del análisis de la comunicación social en la actualidad aprenderemos qué aspectos debemos tener en cuenta y cuidar para una comunicación transformadora. Por último, aterrizaremos estos conocimientos al terreno para acabar de entender cómo usarla en nuestro trabajo.

Encontrarás un sencillo cuestionario al acabar cada uno de los apartados y otro sobre el contenido de todo el curso. También podrás acceder a un panel colaborativo en el que podrás añadir tus propios recursos y tendrás a tu alcance los que te proponemos y los que añadan las otras personas que realicen este curso.

Al final te puedes descargar una guía completa con todo lo aprendido.

Esto es solo el principio, será un camino largo y muchas veces difícil. Tendrás que desaprender para volver a aprender y cuestionarte. Ten paciencia y cuídate.

¡Empezamos!



